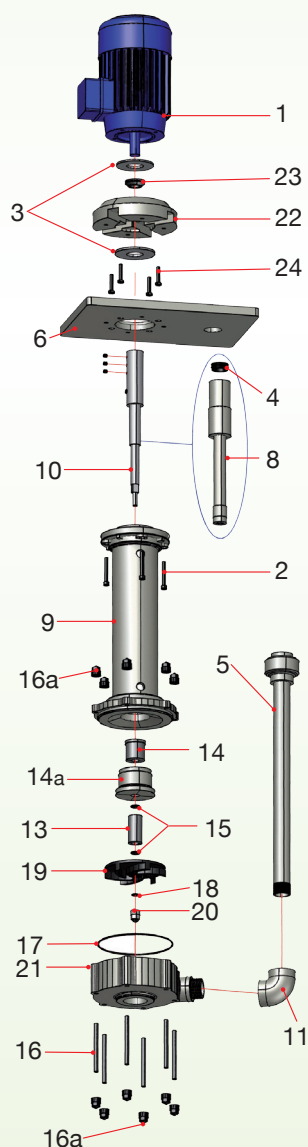


## POMPE VERTICALI

## VERTICAL PUMPS

# V3

### ESPLOSO EXPLODED VIEW



### Descrizione particolari

1	Motore	14a	Sede bussola statica
2	Viti colonna	15	O-ring bussola
3	Deflettore	16	Viti corpo pompa
4	Anello tenuta	16a	Dado corpo pompa
5	Mandata	17	O-ring corpo pompa
6	Piastra	18	O-ring ogiva
8	Rivest. albero	19	Girante
9	Colonna	20	Ogiva
10	Albero	21	Corpo pompa
11	Gomito	22	Lanterna vapori
13	Bussola rotante	23	Anello tenuta motore
14	Bussola statica	24	Viti Lanterna

### Part. description

1	Motor	14a	Static bush housing
2	Columns screw	15	Bush O-ring
3	Baffe	16	Pump housing screw
4	Seal ring	16a	Pump housing nut
5	Discharge pipe	17	Pump housing O-ring
6	Support flange	18	Ogive O-ring
8	Shaft sleeve	19	Impeller
9	Pump column	20	Ogive
10	Shaft	21	Pump housing
11	Elbow	22	Vapour seal housing
13	Rotating bush	23	Seal Ring Motor
14	Static bushing	24	Vapour seal screw



### DATI TECNICI SPECIFICATION

- 50 Hz
- 60 Hz

Portata max l/m	Prevalenza max m	Motore KW	T max esercizio °C
<i>Maximum capacity l/m</i>	<i>Total head</i>	<i>Motor KW</i>	<i>T max exercise °C</i>
350 ÷ 780	18 ÷ 27	1,5 ÷ 5,5	55 PVC 90 PVDF*
350 ÷ 780	18 ÷ 27	1,5 ÷ 5,5	70 PP

\* Può variare in conformità al motore utilizzato ed alla profondità della pompa.

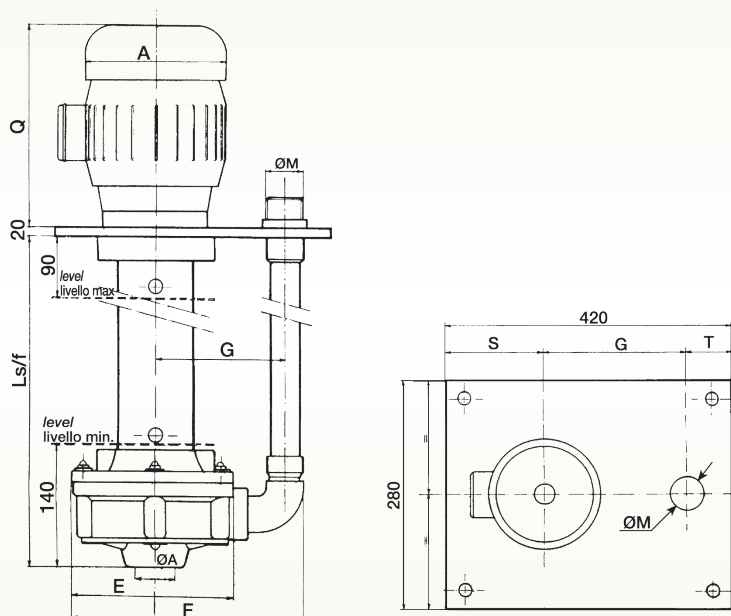
\* It changes according with motor supplier and pump depth.

# POMPE VERTICALI

# VERTICAL PUMPS

# V3

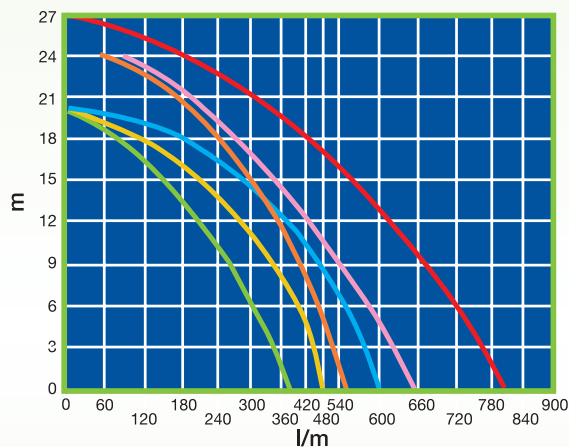
## DIMENSIONI DIMENSION



\* Può variare in conformità al motore utilizzato

\* It changes according with motor supplier

## CURVE PERFORMANCE



— V3A1      — V3B1  
— V3A2      — V3B2  
— V3A3      — V3B3

Riferimenti curve: acqua a temperatura ambiente

Curve references: water at room temperature

Modello Model	DIMENSIONI D'INGOMBRO (mm) DIMENSION (mm)										Motore Motor		
	ØA	ØM	A	Q	E	F	G	S	T	Lungh: s/f Lenght	Kw	HP	RPM
V3A1	2"	1 1/4"	180	312	220	325	190	150	80	≤400 400 ÷ 600 600 ÷ 1000 1000 ÷ 1500 1500 ÷ 2000	1.5	2	2800
V3A2	2"	1 1/4"	180	337	220	325	190	150	80		2.2	3	2800
V3A3	2"	1 1/2"	225	385	220	332	190	150	80		4	5.5	2800
V3B1	2"	1 1/2"	200	376	220	332	190	150	80		3	4	2800
V3B2	2"	1 1/2"	225	385	220	332	190	150	80		4	5.5	2800
V3B3	2"	1 1/2"	225	385	220	332	190	150	80		5.5	7.5	2800

## IDENTIFICAZIONE POMPA

## PUMP IDENTIFICATION

Modello Model	Corpo pompa Pump body	Albero Shaft	Coppia di bussola statica/rotante Bushing couple static/rotating	HSF mm DEPTH mm	Optional Option
V3A1 V3A2 V3A3 V3B1 V3B2 V3B3	M=PP C=PVC V=PVDF	X= INOX AISI 316 T= TITANIO TITANIUM H= HASTELLOY	1 = PTFE/PTFE 2 = PTFE/GRAFITE PTFE/CARBON 3 = GRAFITE/CERAMICA CARBON/CERAMIC 4 = PTFE/CERAMICA PTFE/CERAMIC 5 = GRAFITE/GRAFITE CARBON/CARBON 6 = GRAFITE/PTFE GRAFITE/PTFE	04 = 400 06 = 600 08 = 800 10 = 1.000 12 = 1.200 14 = 1.400 16 = 1.600 18 = 1.800 20 = 2.000	S= Succhieruola Strainer L= Lanterna Fume seal B= Bussola intermedia Additional bushing couple
V3A1	C	T	1	06	L



P.le Cocchi, 6 - 21040 Veduggio (VA) Italy  
Tel. +39 0332 402168 Fax +39 0332 402169  
e-mail: info@lafonte.eu - www.lafonte.eu

**lafonte**.eu